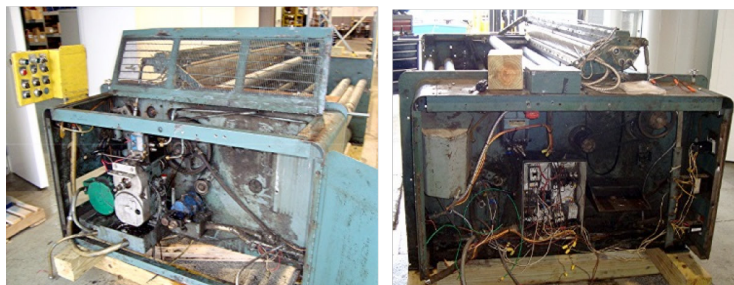


SERVICIOS DE RECONSTRUCCIÓN DE MÁQUINAS DE BOLSAS



Amplíe y mejore el rendimiento y la seguridad de sus máquinas de bolsas más antiguas con el Programa de reconstrucción de CSI. Ya sea que necesite un reemplazo de servoaccionamiento completo de su sistema hidráulico o simplemente una actualización, le ofrecemos varias opciones que se adaptan a sus necesidades y presupuesto. Durante muchos años, CSI ha estado reconstruyendo con éxito lanzaderas en línea, sellos inferiores, sellos laterales y embolsadores de Gloucester, J & C, Samtech, Gamma y otros. Disfrute los beneficios de tener una máquina "nueva" por una fracción del costo, incluidos una longitud de bolsa menos problemática y más precisa, un año de garantía completa o la garantía del fabricante para los componentes y los manuales en línea y recursos de solución de problemas las 24 horas, los 7 días de la semana.

Paquetes de migración para la primera y segunda generación de máquinas de bolsas de CSI

A partir de 2018, no podremos brindar soporte a las máquinas de bolsas más antiguas de CSI y se ofrecerán paquetes de migración:

Paquete 1: Toda la electrónica nueva.

Paquete 2: Toda la electrónica y cajas de cambios nuevas.

Nuestra sugerencia es modernizar la máquina de bolsas ahora, luego realizar un inventario de las piezas obsoletas para mantener otras máquinas en funcionamiento. Contáctenos para analizar qué solución se adapta mejor a sus necesidades

Programa de sustitución para reconstrucción

Mantenga su nivel de producción en funcionamiento con el Programa de sustitución para reconstrucción de máquinas de bolsas de CSI.

Alquile una máquina de bolsas sustituta de forma gratuita mientras restauramos su máquina anterior. El tiempo de entrega típico es de 8 a 12 semanas luego de recibir su máquina y una orden de compra

**Insert CSI Loaner
Bag Machine Here**

(plazo basado en la disponibilidad de máquinas sustitutas. El cliente es responsable del transporte de ida y vuelta, los costos de instalación y cualquier daño a la máquina sustituta).

Si tiene consultas sobre la migración de máquinas de bolsas, los servicios de reconstrucción o sustitución, escriba a: sales@convertingsystems.com
o llame al 847.519.0232

Converting Systems Inc. y CSI-Parts
1045 E. Remington Road, Schaumburg, IL 60173

847.519.0232 Tel. • 847.519.0241 Fax

www.ConvertingSystems.com
www.CSI-Parts.com



**Converting
Systems Inc.**

CSI-Parts
a division of Converting Systems Inc.

*Mantenemos su piso de producción en
funcionamiento y producción*